

AUTOMATISMES
POUR PORTES DE GARAGE



CAME

FA00045-FR

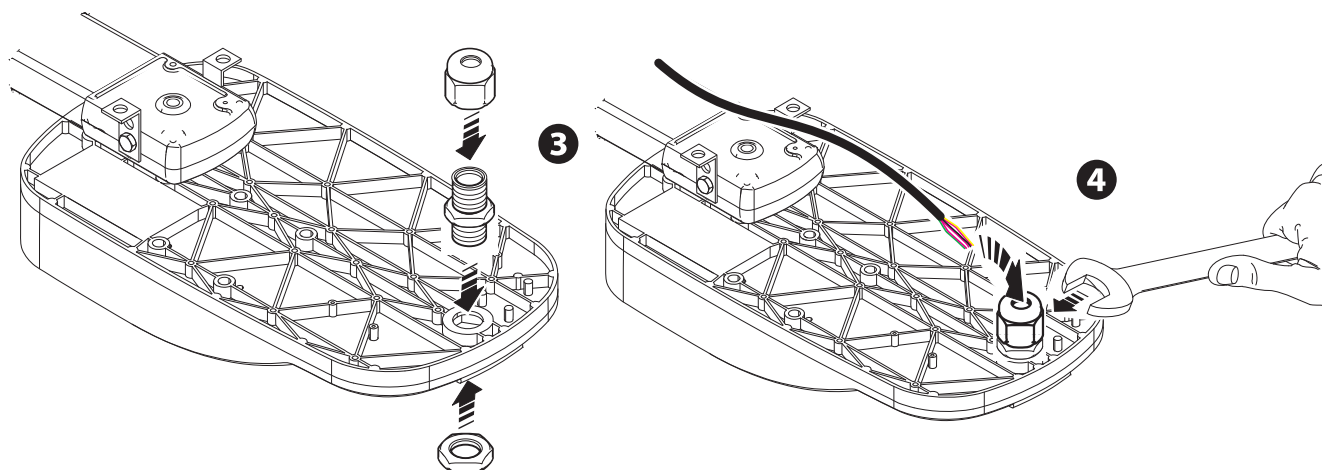


MANUEL D'INSTALLATION
VER10 - VER12

FR Français

Installer le passe-câble dans le trou prévu à cet effet ③ et introduire les câbles électriques ④.

📖 Le nombre de câbles dépend du type d'installation et des accessoires prévus.



BRANCHEMENTS ÉLECTRIQUES

TABLEAU FUSIBLES

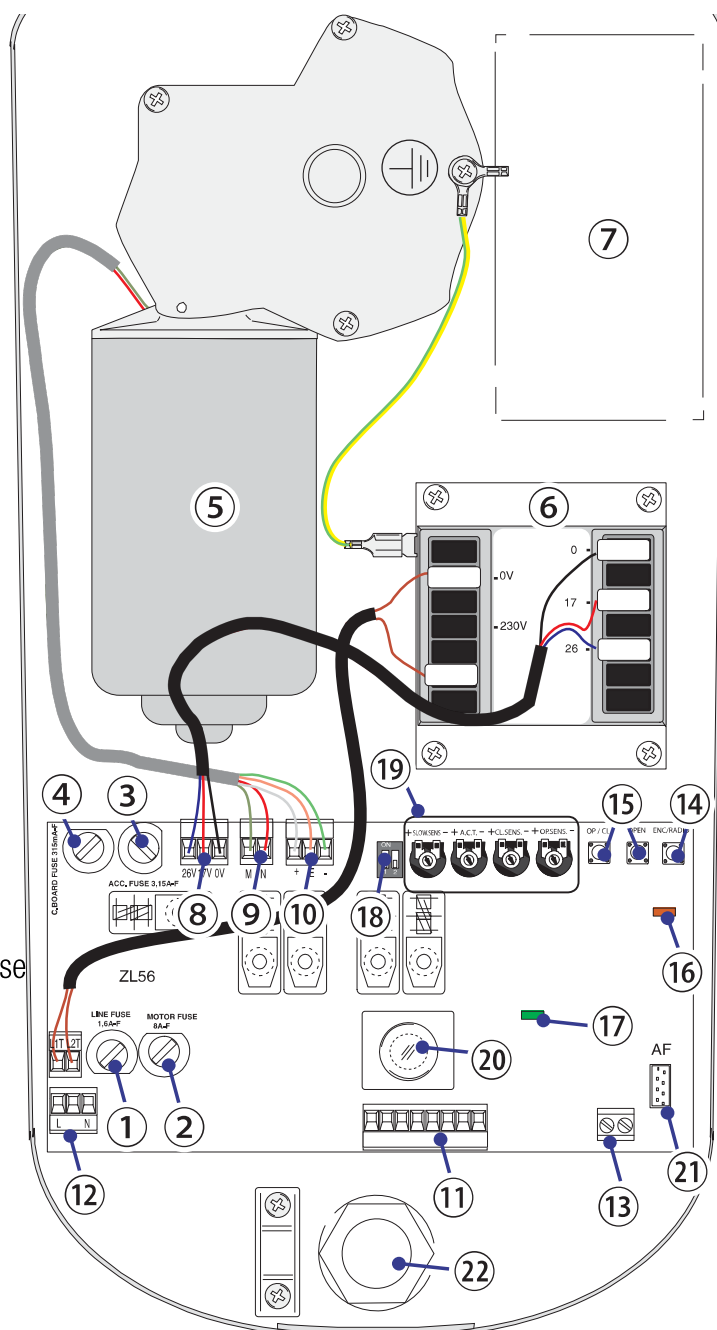
| | |
|-----------------------------|------|
| Moteur (A) | 8 |
| Accessoires (A) | 3,15 |
| Dispositif de commande (mA) | 315 |
| Fusibles de ligne (A) | 1,6 |

LAMPES

| | |
|-------------------------------|---|
| D'accueil à LED 24 V E14S (W) | 1 |
|-------------------------------|---|

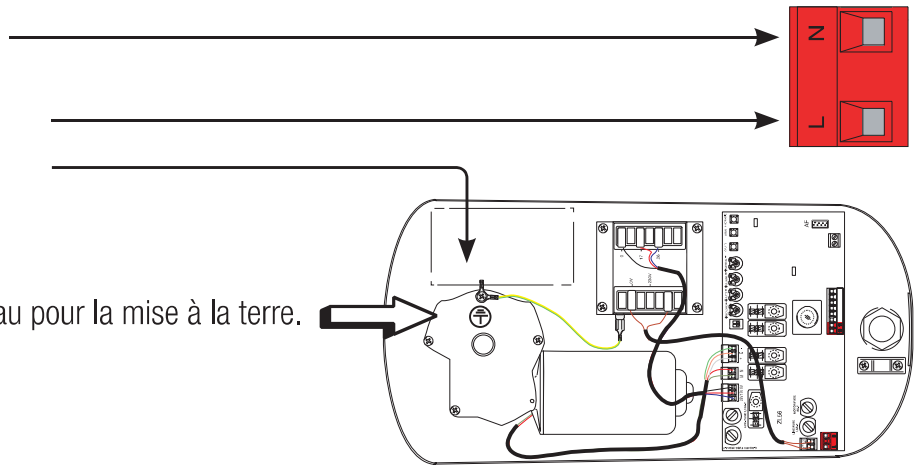
Composants

1. Fusible de ligne
2. Fusible moteur
3. Fusible accessoires
4. Fusible armoire/carte
5. Motoréducteur
6. Transformateur
7. Logement batteries
8. Bornier de connexion transformateur
9. Bornier de connexion motoréducteur
10. Bornier de connexion encodeur
11. Bornier de connexion accessoires et dispositifs de commande
12. Bornier d'alimentation
13. Bornier de connexion antenne
14. Touche de mémorisation
15. Touches de réglage des butées de fin de course
16. LED de programmation
17. VOYANT de signalisation « présence d'alimentation »
18. DIP
19. Trimmers
20. Lampe d'accueil
21. Connecteur carte AF
22. Orifice de passage des câbles



Alimentation

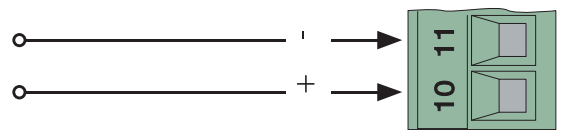
230 VCA
50/60 Hz



Casse à anneau pour la mise à la terre.

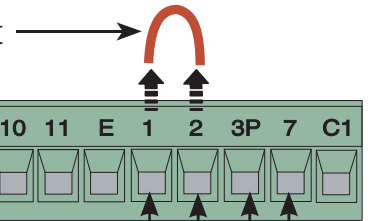
Bornes pour l'alimentation des accessoires :

- 24 VAC avec alimentation de ligne (230 V) ;
 - à 24 V CC durant l'intervention des batteries de secours ;
- Puissance totale admise : 40 W

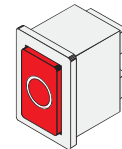


Dispositifs de commande

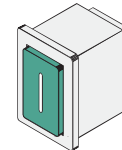
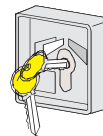
En cas de connexion d'un dispositif, éliminer le shunt



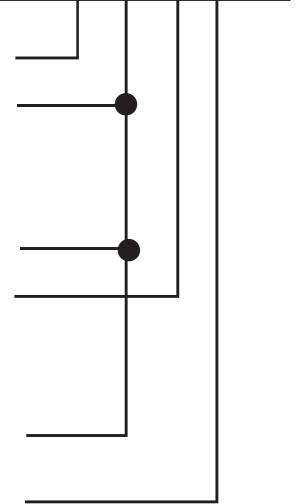
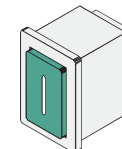
Bouton d'arrêt (contact NF). Permet l'arrêt de la porte avec désactivation de la fermeture automatique. Pour reprendre le mouvement, utiliser un dispositif de commande.



Fonction OUVERTURE PARTIELLE depuis un dispositif de commande (contact NO).

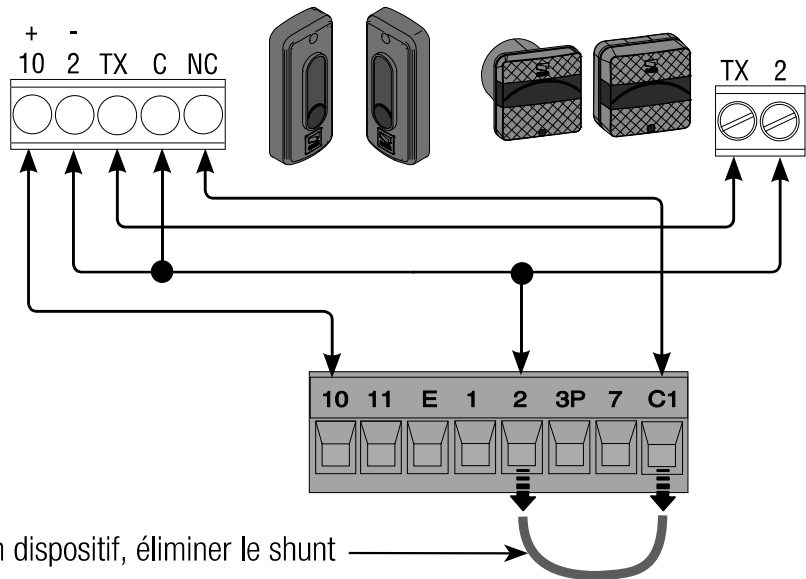


Fonction OUVERTURE-ARRÊT-FERMETURE-ARRÊT (séquentielle) depuis un dispositif de commande (contact NO).



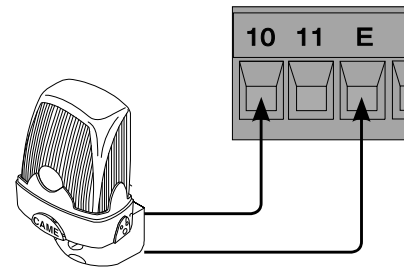
Dispositifs de sécurité

Fonction de réouverture durant la fermeture (contact NF). Durant la phase de fermeture de la porte, l'ouverture du contact provoque l'inversion du mouvement jusqu'à l'ouverture totale.



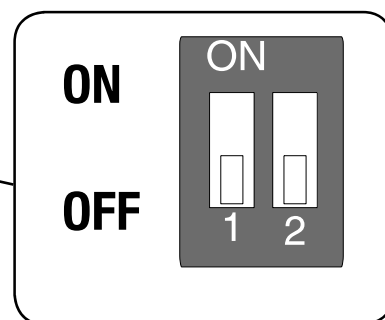
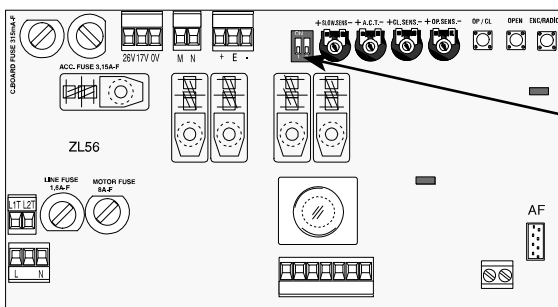
Dispositifs de signalisation

Connexion feu clignotant (Portée contact : 24 VAC - 25 W max.).
Clignote durant les phases d'ouverture et de fermeture de la porte.



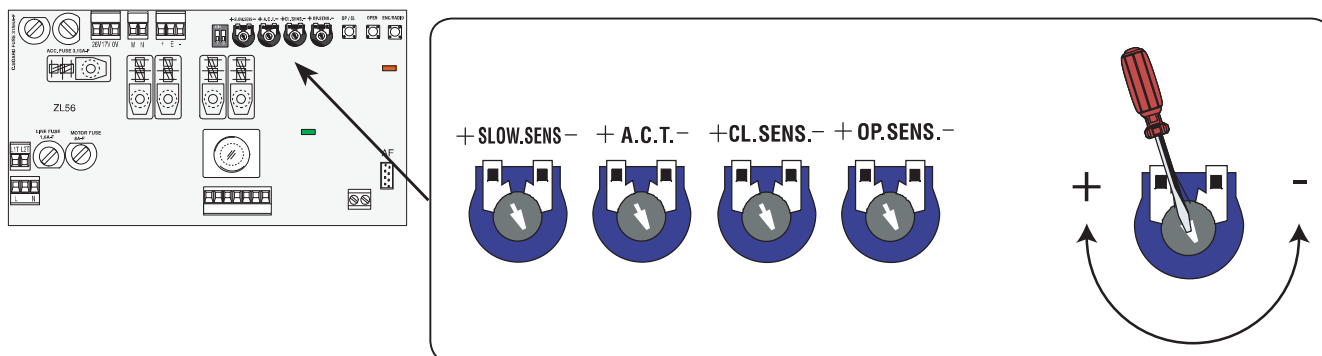
PROGRAMMATION

Sélection des micro-interrupteurs




| DIP | Description des fonctions |
|------|--|
| 1 ON | Active la procédure de réglage des butées de fin de course d'ouverture et de fermeture ainsi que la procédure de programmation pour un début d'ouverture au ralenti. (1 OFF - désactivée) |
| 2 ON | Active la procédure de réglage pour l'ouverture partielle et la programmation de ralentissement en phase de fermeture. (2 OFF - désactivée) |

Réglage des trimmers



| Trimmers | Description des fonctions |
|----------|---------------------------|
|----------|---------------------------|

| | |
|-------------------|---|
| SLOW.SENS. | Sensibilité durant les ralentissements Règle la sensibilité ampérométrique qui contrôle la force développée par le moteur durant les phases de ralentissement ; si la force dépasse le niveau de réglage, le système intervient en inversant le sens de marche. |
|-------------------|---|

| | |
|---------------|--|
| A.C.T. | Temps de fermeture automatique Règle le délai d'attente de la porte en position d'ouverture. Après écoulement de ce délai, une manœuvre de fermeture est automatiquement effectuée. Le temps peut être réglé entre 0 et 120 secondes.  Le réglage au minimum désactive la FERMETURE AUTOMATIQUE. |
|---------------|--|

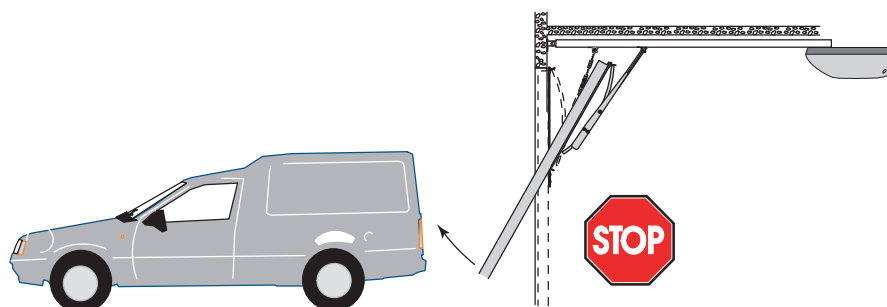
| | |
|-----------------|---|
| CL.SENS. | Sensibilité durant la fermeture Règle la sensibilité ampérométrique qui contrôle la force développée par le moteur durant le mouvement de fermeture ; si la force dépasse le niveau de réglage, le système intervient en inversant le sens de marche. |
|-----------------|---|

| | |
|-----------------|---|
| OP.SENS. | Sensibilité durant l'ouverture Règle la sensibilité ampérométrique qui contrôle la force développée par le moteur durant le mouvement d'ouverture ; si la force dépasse le niveau de réglage, le système intervient en inversant le sens de marche. |
|-----------------|---|

Fonctionnement de l'encodeur

Détection d'un obstacle à l'**OUVERTURE**

La porte se referme.

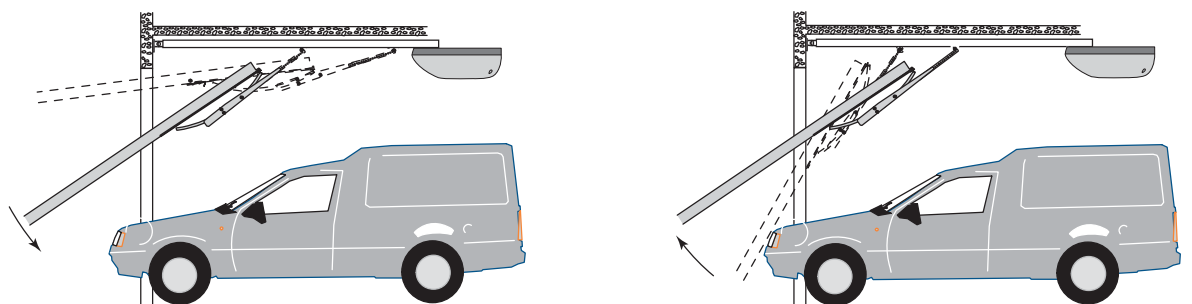


Détection d'un obstacle à la **FERMETURE**

La porte inverse le sens de la marche et se rouvre.

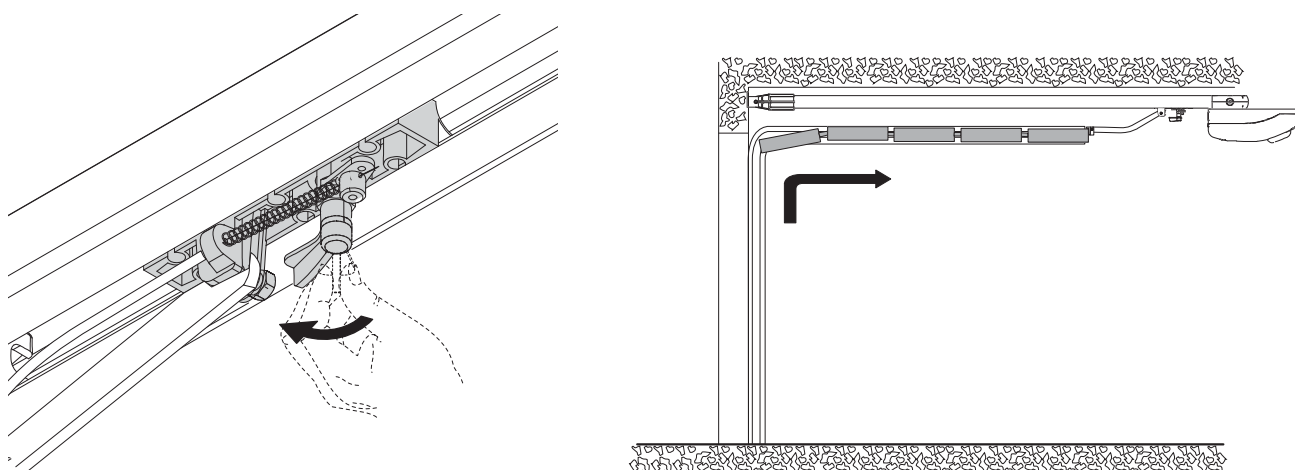
Après trois inversions consécutives, la porte reste ouverte et la fermeture automatique est désactivée.

Pour refermer la porte, appuyer sur un bouton de commande ou utiliser l'émetteur.

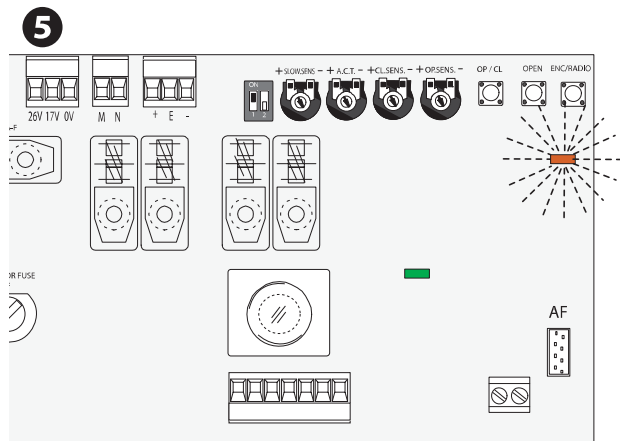
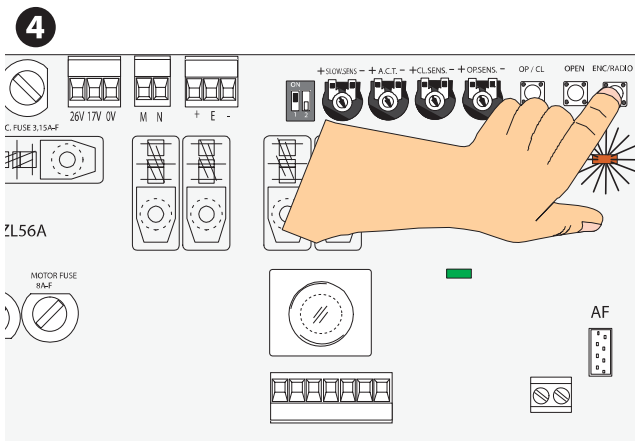


Fixation de la butée mécanique d'ouverture

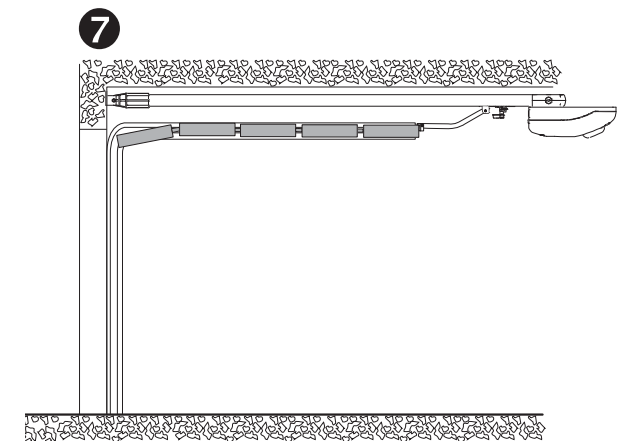
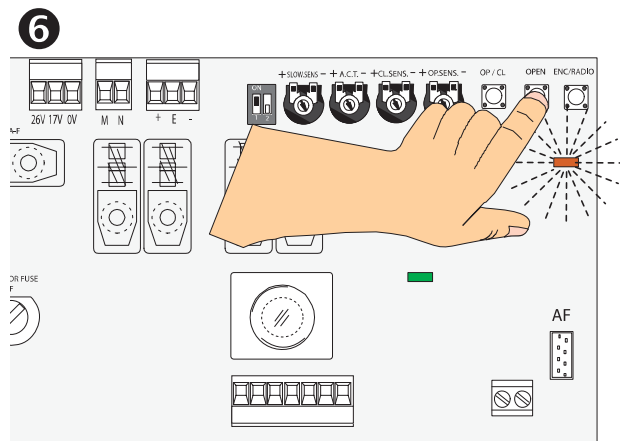
Débloquer l'automatisme et positionner la porte à l'angle d'ouverture maximum.



Appuyer sur la touche ENC/RADIO ④ pour mémoriser le point de fermeture.

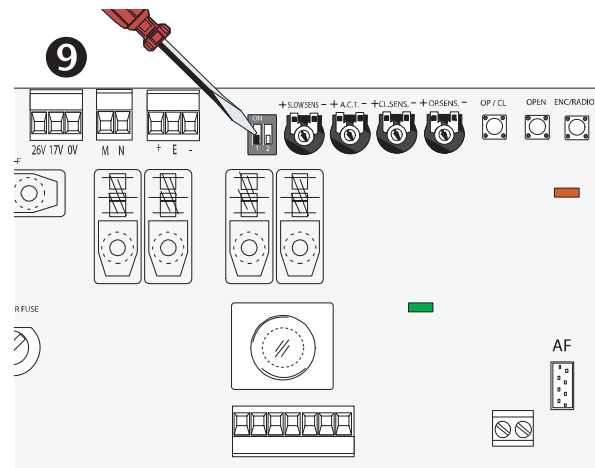
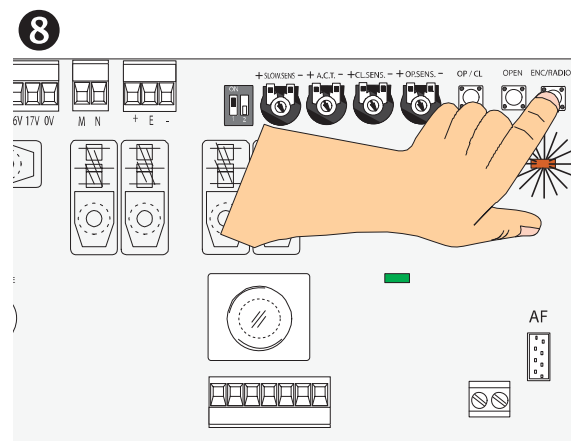


Appuyer sur la touche OPEN et la maintenir enfoncée jusqu'à ce que la porte atteigne l'angle d'ouverture maximum ⑥ ⑦.



Appuyer sur la touche ENC/RADIO pour mémoriser le point d'ouverture ⑧.

Ramener le DIP 1 sur OFF ⑨.

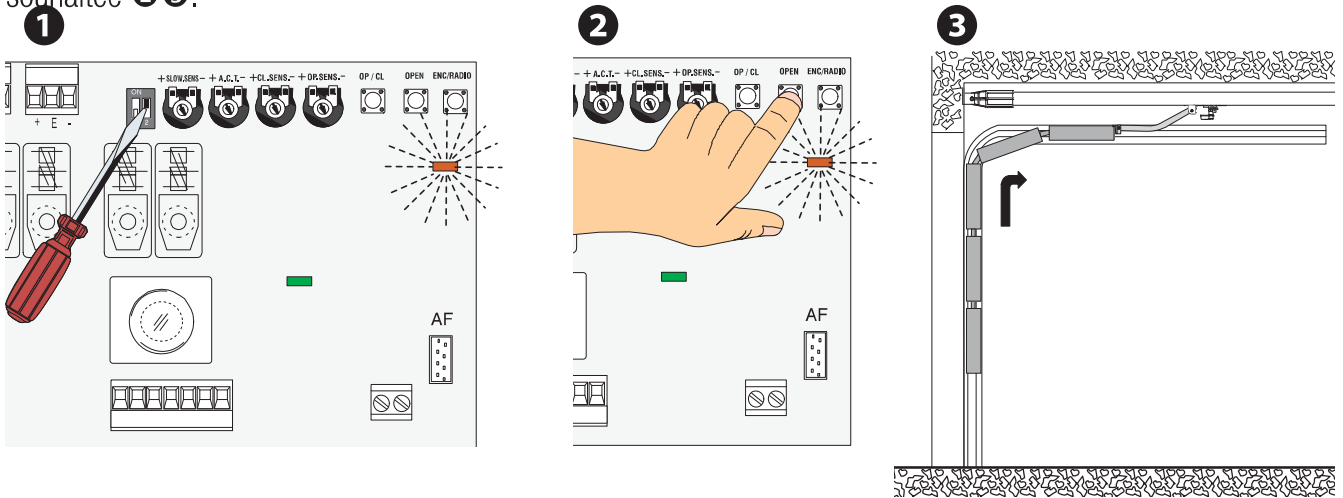


Utiliser la touche OP/CL pour commander une fermeture et une ouverture afin de s'assurer que la programmation a bien été correctement effectuée.

Programmation pour l'ouverture partielle

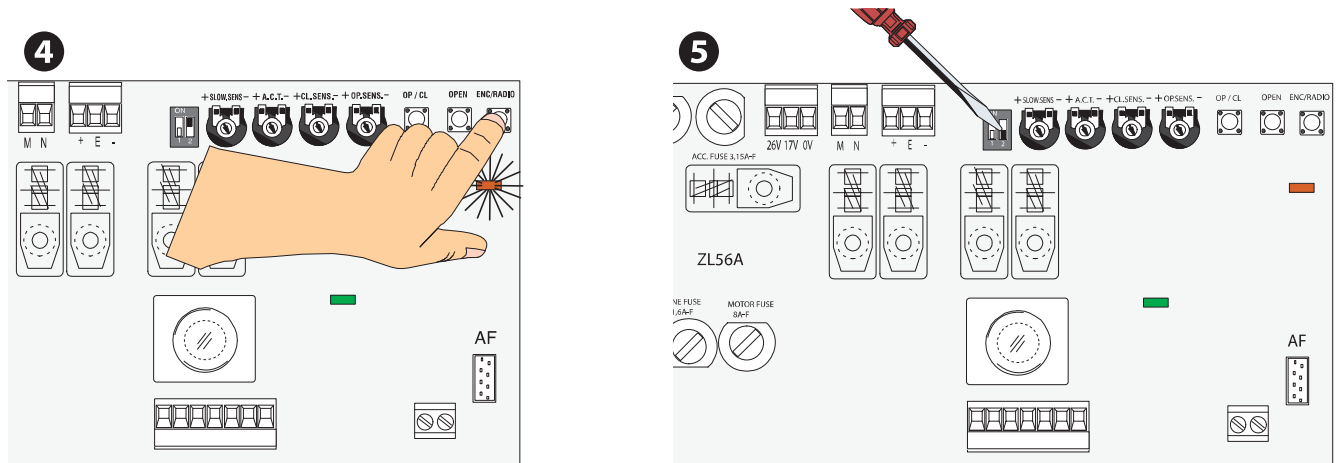
Avec la porte complètement fermée, positionner le DIP 2 sur ON, la LED clignote ❶.

Appuyer sur la touche OPEN et la maintenir enfoncée jusqu'à ce que la porte atteigne la position d'ouverture souhaitée ❷ ❸.



Appuyer sur ENC/RADIO pour mémoriser l'ouverture partielle ❹.

Ramener le DIP 2 sur OFF ❺.



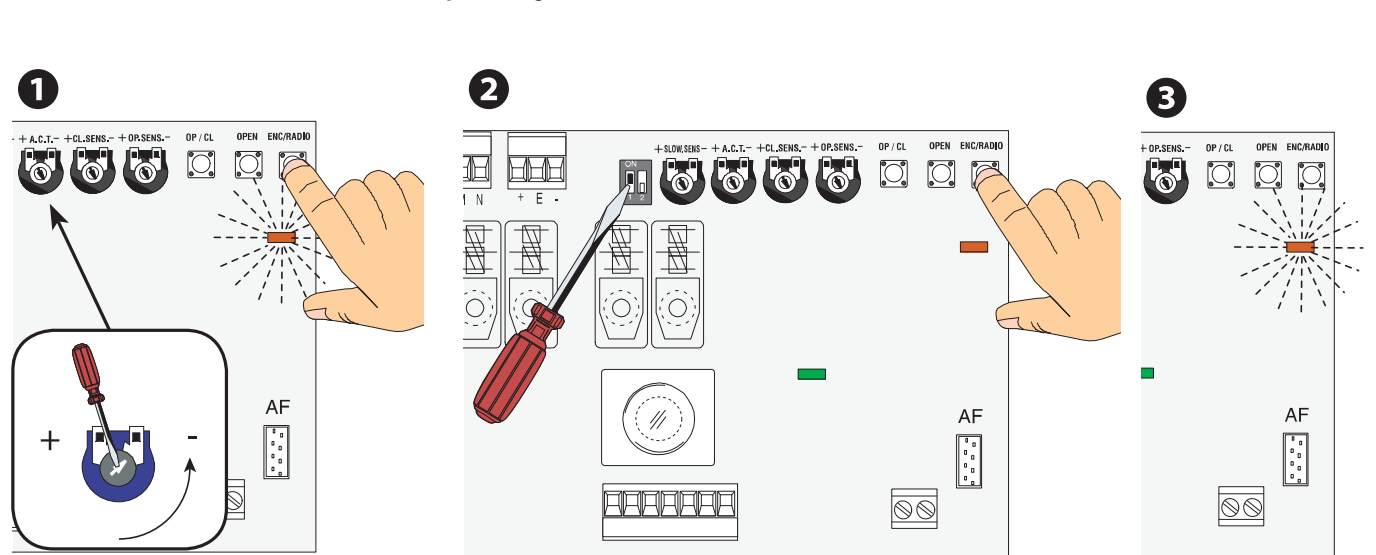
Programmation du départ ralenti avec porte ouverte (50% max. de la course)

Avant de lancer la programmation, désactiver la fermeture automatique en réglant le trimmer A.C.T. au minimum.

Lorsque la porte est complètement ouverte, appuyer sur la touche ENC/RADIO, le voyant clignote rapidement ❶.

Positionner le DIP 1 sur ON, la LED s'éteint ❷.

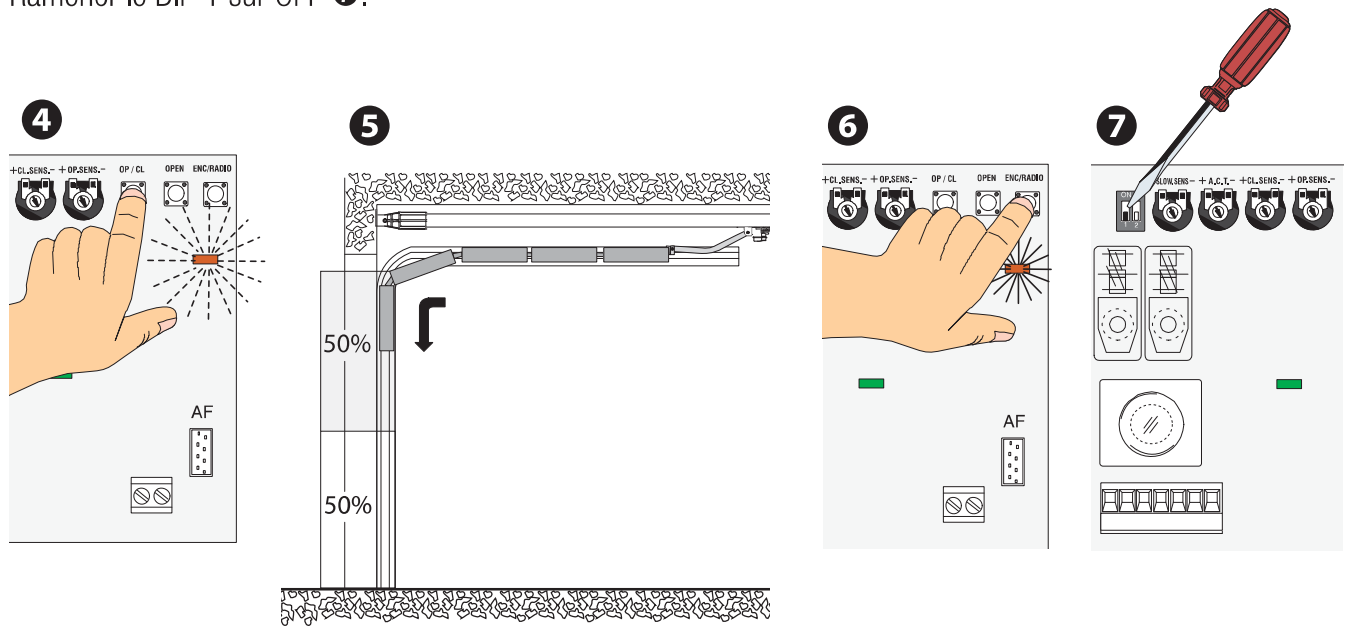
Relâcher la touche ENC/RADIO, le voyant clignote lentement ❸.



Appuyer sur la touche OP/CL et la maintenir enfoncée jusqu'à ce que la porte atteigne le point de ralentissement final souhaité ④ ⑤.

Appuyer sur la touche ENC/RADIO et la maintenir enfoncée jusqu'à ce que le voyant reste allumé pour signaler la mémorisation effective ⑥.

Ramener le DIP 1 sur OFF ⑦.

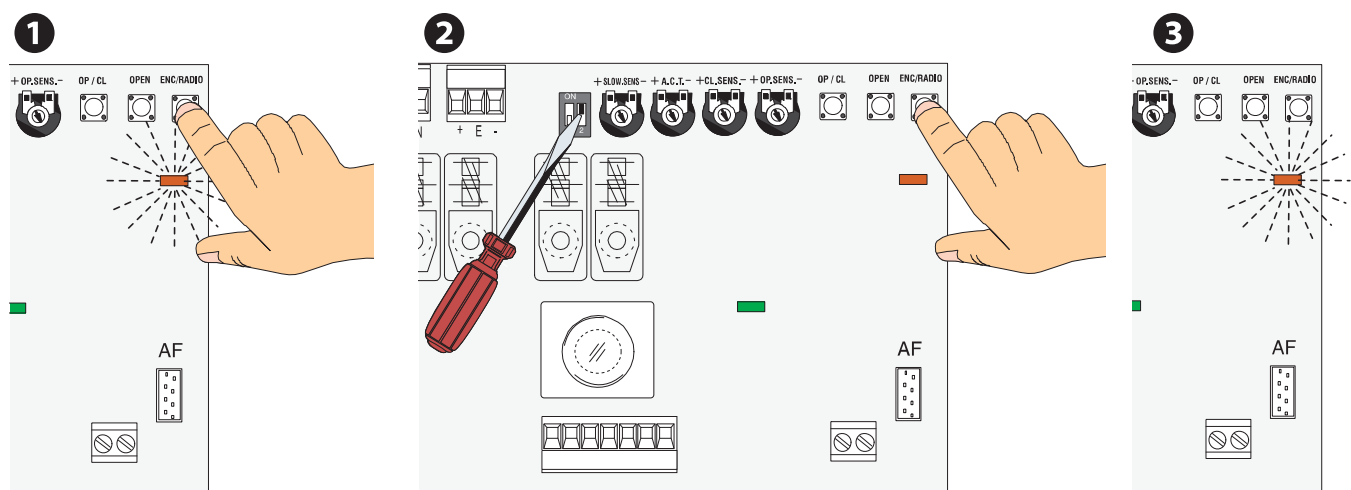


Programmation du ralentissement en phase de fermeture (min. 600 mm de la butée de fermeture ou max. 50% de la course)

Lorsque la porte est complètement fermée, appuyer sur la touche ENC/RADIO, le voyant clignote rapidement ①.

Positionner le DIP 2 sur ON, la LED s'éteint ②.

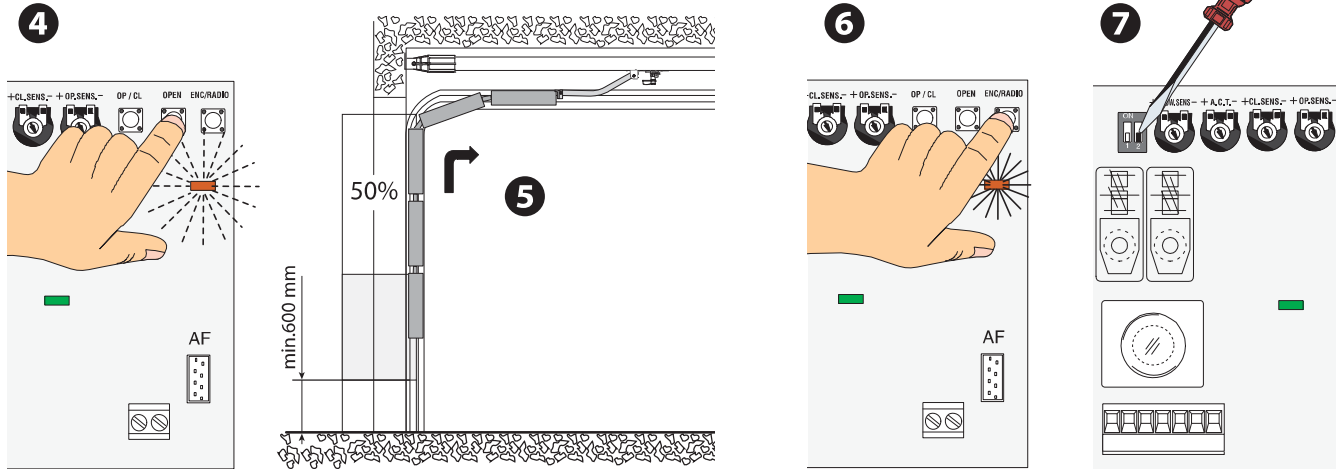
Relâcher la touche ENC/RADIO, le voyant clignote lentement ③.



Appuyer sur la touche OPEN et la maintenir enfoncée jusqu'à ce que la porte atteigne, en phase de fermeture, le point de ralentissement initial souhaité ④ ⑤.

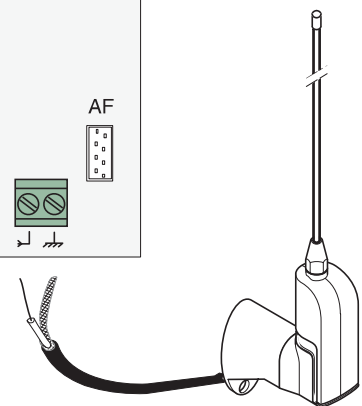
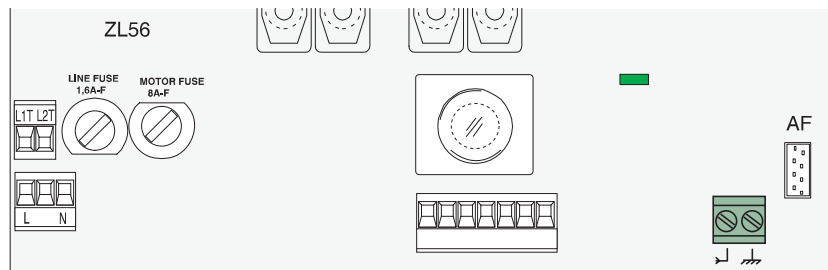
Appuyer sur la touche ENC/RADIO et la maintenir enfoncée jusqu'à ce que le voyant reste allumé pour signaler la mémorisation effective ⑥.

Ramener le DIP 2 sur OFF ⑦.

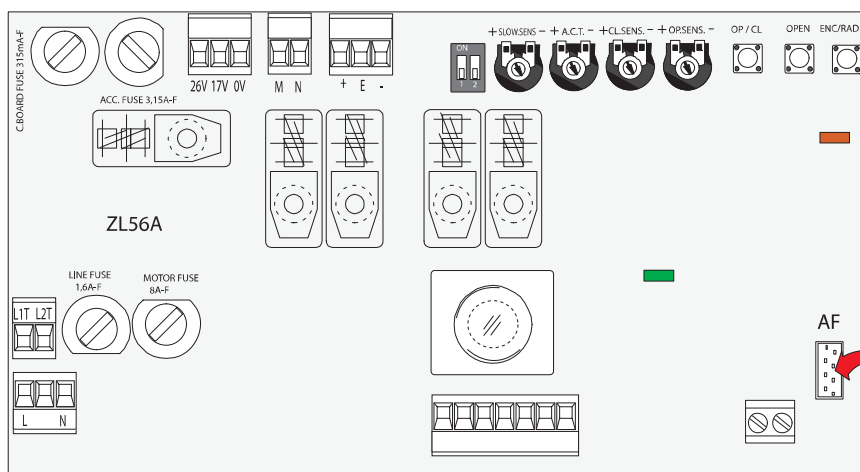


ACTIVATION DE LA COMMANDE RADIO

Avant d'installer la carte AF, il est OBLIGATOIRE DE METTRE HORS TENSION et de déconnecter les éventuelles batteries. Connecter le câble RG58 de l'antenne aux bornes spécifiques.



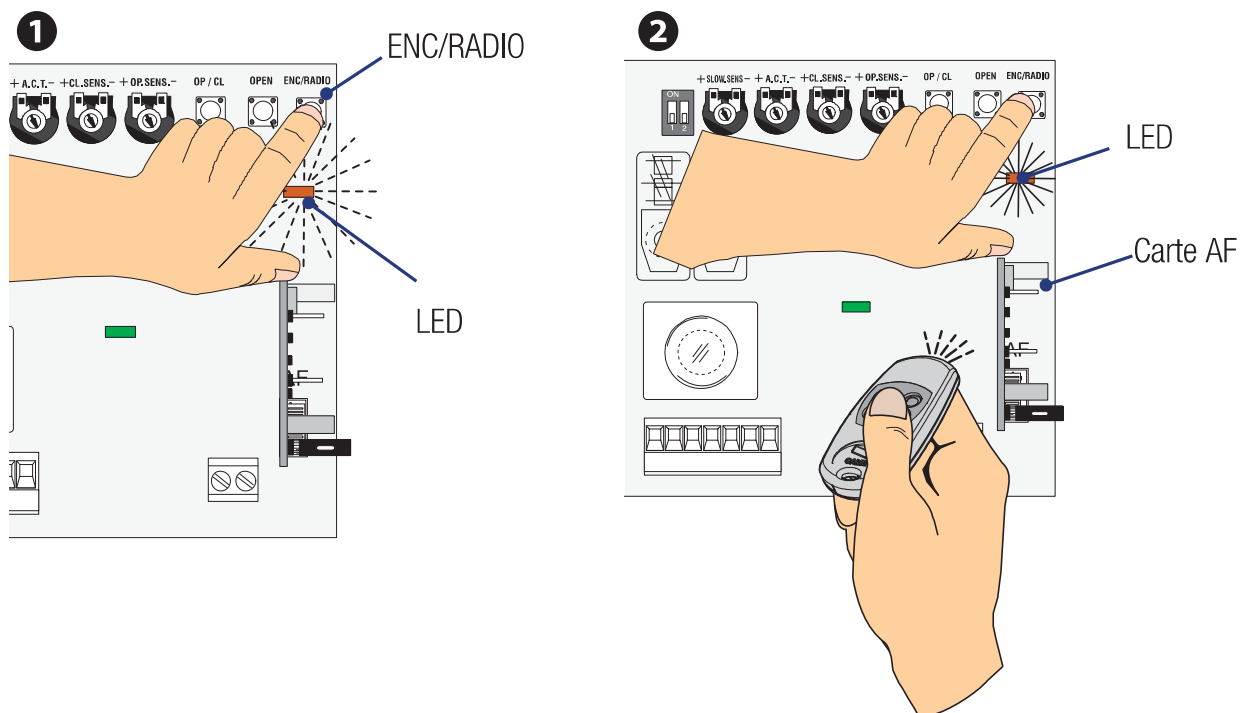
Insérer la carte AF sur le connecteur de la carte électronique.



Il est possible de mémoriser jusqu'à 25 émetteurs.

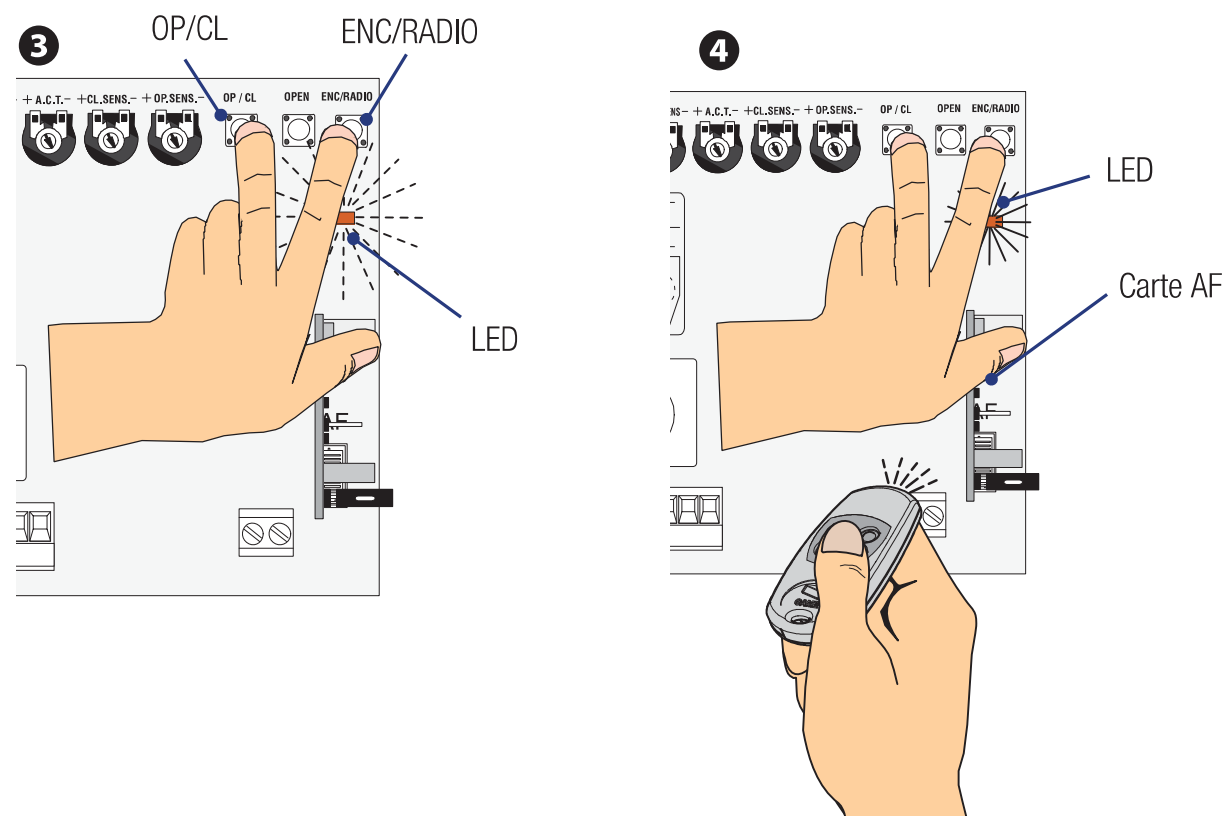
Activation pour commande séquentielle (2-7)

Appuyer sur la touche ENC/RADIO sur la carte électronique. Le voyant de signalisation clignote ❶.
Appuyer sur la touche de l'émetteur à mémoriser. Le voyant restera allumé pour signaler l'exécution effective de la mémorisation ❷.



Activation pour commande d'ouverture partielle (2-3P)

Maintenir tout d'abord enfoncée la touche ENC/RADIO puis appuyer sur la touche OP/CL.
Le voyant clignote ❸.
Appuyer sur la touche de l'émetteur à mémoriser.
Le voyant restera allumé pour signaler l'exécution effective de la mémorisation ❹.

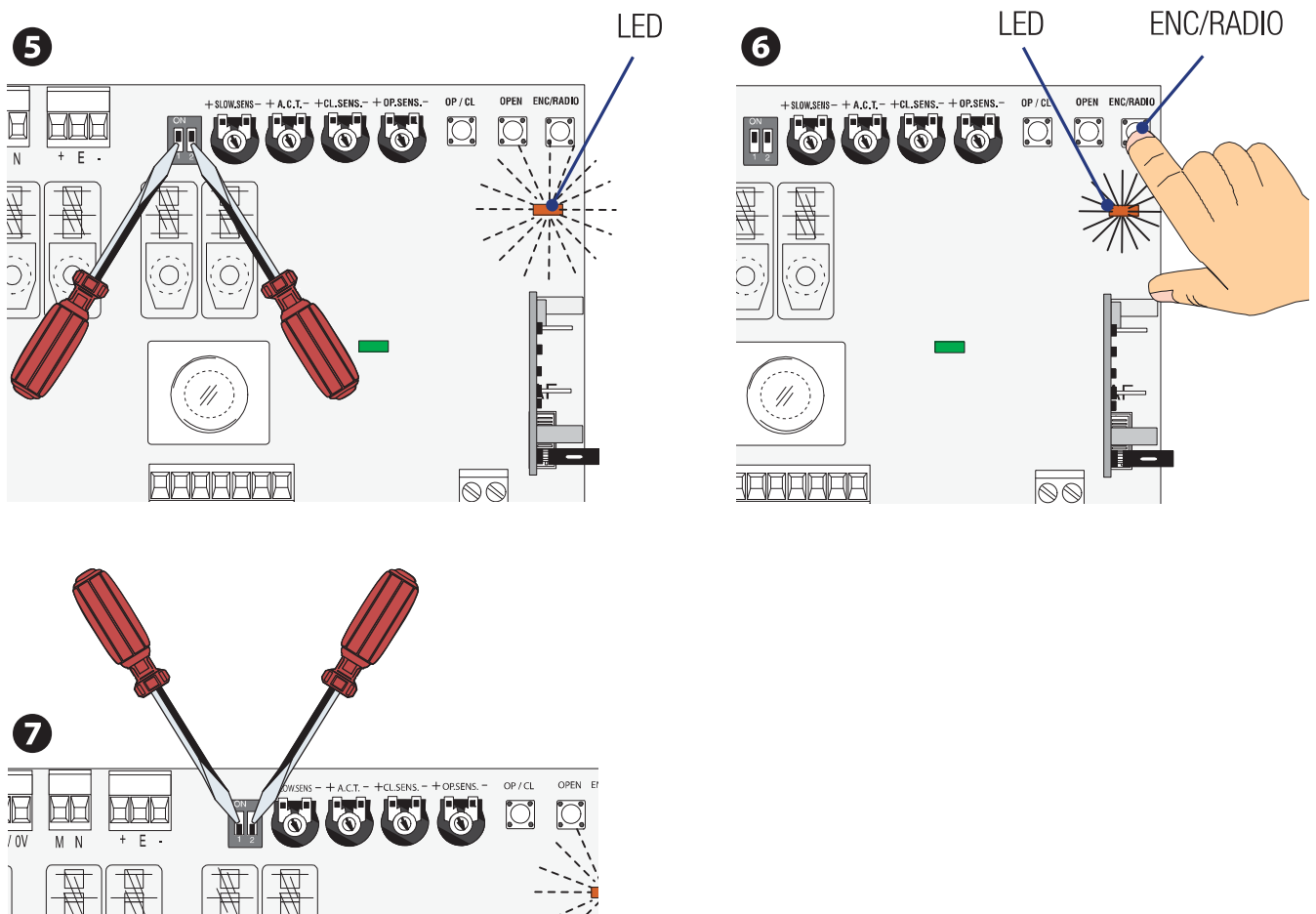


Suppression de tous les émetteurs mémorisés

Positionner les DIP 1 et 2 sur ON, le voyant de signalisation clignote ⑤.

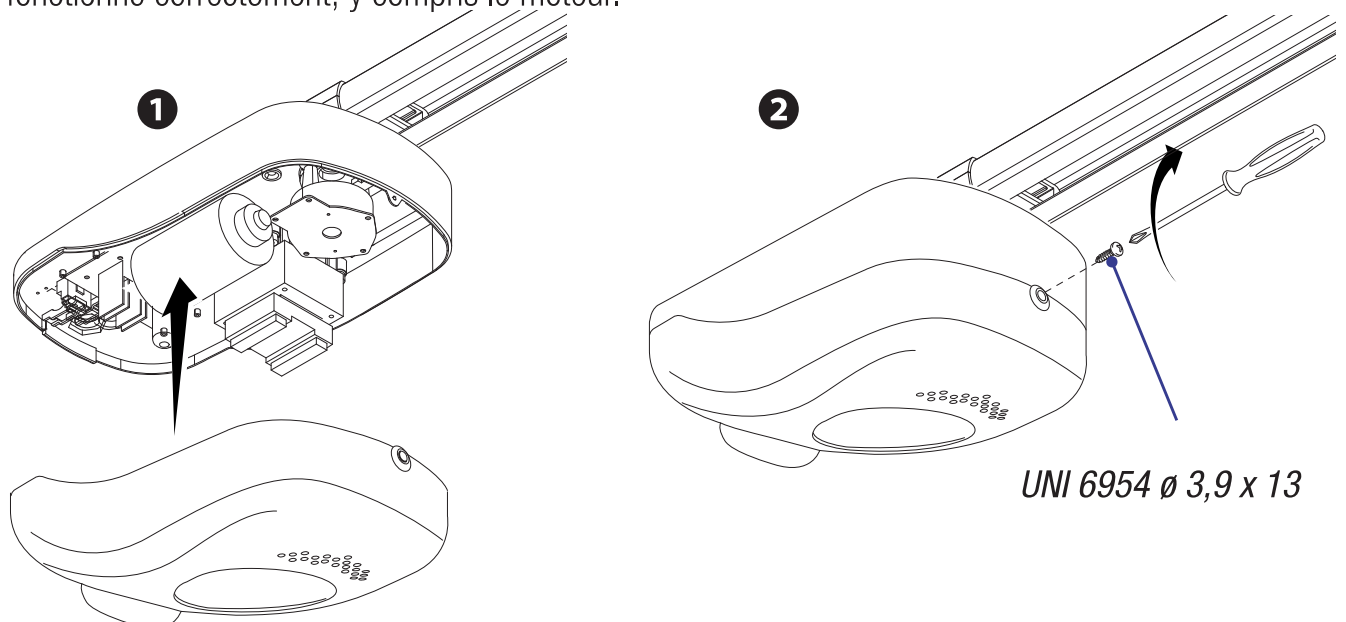
Appuyer sur la touche ENC/RADIO pendant 5 secondes, le voyant commence à clignoter rapidement pour rester ensuite allumé et signaler ainsi la suppression effective ⑥.

Positionner de nouveau les DIP sur OFF ⑦.



OPÉRATIONS FINALES

Les opérations finales sont à effectuer au terme des connexions et après avoir contrôlé que tout fonctionne correctement, y compris le moteur.

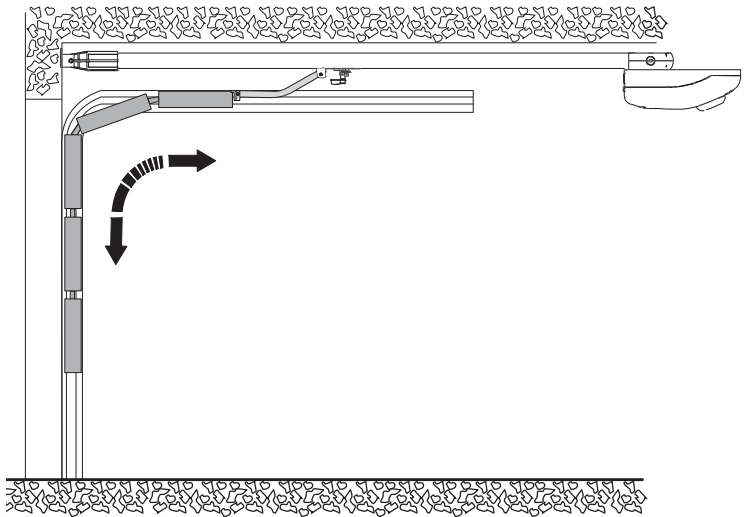
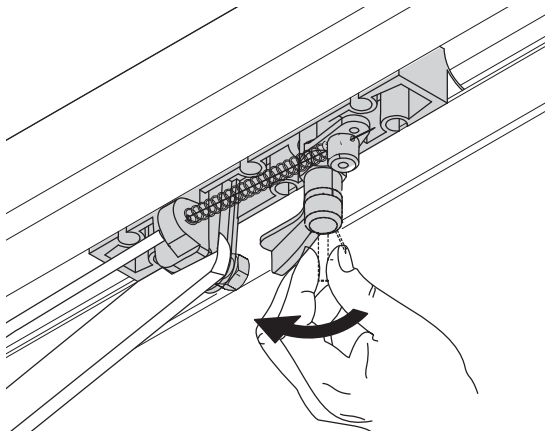


DÉBLOCAGE DE L'AUTOMATISME

- ⚠ Mettre hors tension avant d'effectuer cette opération.
- ⚠ Le déblocage manuel de l'automatisme peut provoquer un mouvement incontrôlé de la porte si cette dernière présente des problèmes mécaniques ou si elle n'est pas équilibrée.

DÉBLOCAGE

Tourner le levier de déblocage en sens horaire.



BLOCCAGE

Fermer manuellement la porte jusqu'au réenclenchement du dispositif de déblocage.

